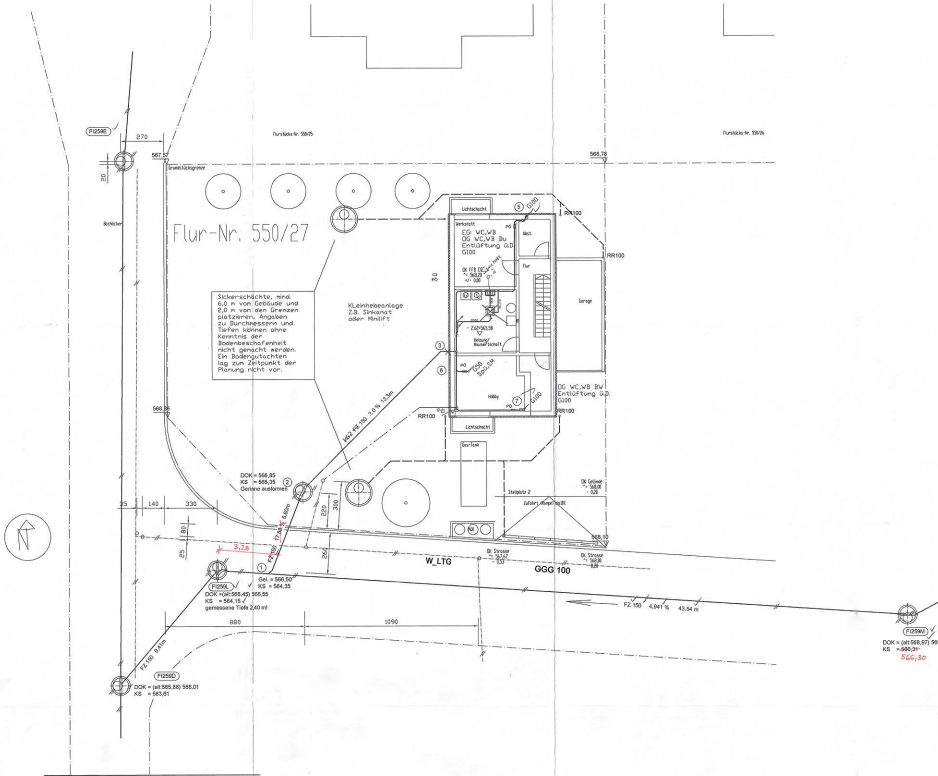
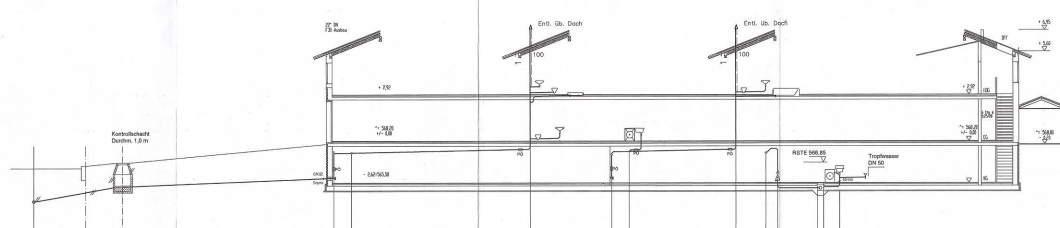


Lageplan Kellergeschoss M 1:100



Abwicklung M 1:100



560,0 m ü NN

| OK Gelände | 560,0 | 560,0 | 560,0 | 560,0 | 560,0 | 560,0 | 560,0 | 560,0 | 560,0 |
|-------------------|-------------|------------------|--------|---------|--------|--------|--------|--------|-------|
| Kanalsohle | | | | | | | | | |
| Material / DN / J | FZ 150 2,0% | HG 2000 DN150 4% | | | | | | | |
| Länge | 5,80 m | 13,30 m | 1,10 m | 11,20 m | 1,10 m | 0,10 m | 0,10 m | 2,70 m | 1,0 m |

STABUNG DER LEITUNGEN

GEPLANTE ANLAGEN **BESTEHENDE ANLAGEN**

- Kanal/Leitung
- Regenwasser
- Abwasser
- Drainage

- Regenwasser
- Abwasser
- Kanal/Leitung
- Drainage

ZU BESEITIGENDE ANL. SPARTEN

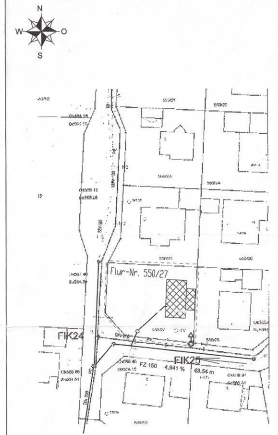
- Kanal/Leitung
- Regenwasser
- Abwasser
- Drainage

- Kanal/Leitung
- Regenwasser
- Abwasser
- Drainage

KENNZEICHNUNG DER WERKSTOFFE

| | | | |
|-------------|-----|---------------|---------|
| Stangung | STZ | Formen | Fzo |
| Sch | ST | Parkieren | PK |
| Plan | PL | HG 2000 | HG 2000 |
| Abwasserart | AZ | Mischabwasser | MSAW |

Lageplan M 1:1000, KAT. BL. Nr.



| | | |
|-------------------------------------------|---------------|--------|
| Bestand | gehört | om |
| Bauverfahren | Nachbau | |
| NEUBAU EINES EINFAMILIENHAUSES MIT GARAGE | Grundrisz | 1:100 |
| | Übersichtzung | 1:100 |
| | Lageplan | 1:1000 |
| Zeich. Datum: | | |
| Zeichen | Kat. Bl. Nr.: | |
| | SW | |
| | gez.: | |
| | gepr.: | |

Max Mustermann

Entwässerungseingabeplan

Dipl.-Ing. Max Mustermann
Ingenieurbüro für Vernetzungstechnik