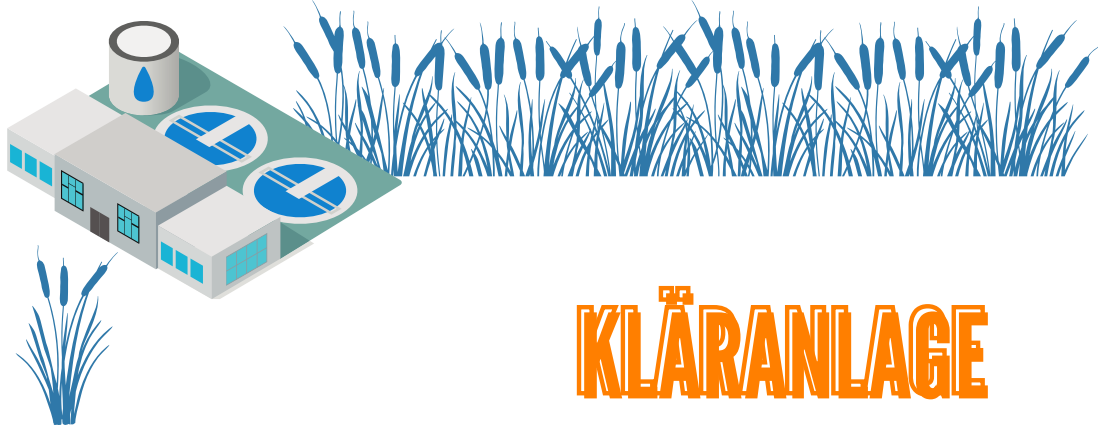


Hast Du Dir heute schon die Hände gewaschen oder warst auf der Toilette? Vielleicht hast Du Dich auch schon gefragt, was eigentlich mit dem verschmutzten Wasser passiert und vor allem wie es wieder sauber wird? So sauber, dass das Wasser zurück in den Fluss darf. Unser Experiment Nr. 2 mit <https://forschenfuerkinder.de/> zeigt Dir, wie Du selbst eine Kläranlage baust.

Unter diesem [Link](#) erfährst Du, wie wir das mit dem schmutzigen Wasser im ganz großen Stil machen.

Und jetzt geht's weiter mit der Anleitung!



# KLÄRANLAGE

## - So geht sauberes Wasser -

Wenn es regnet, werden unsere Trinkwasservorräte aufgefüllt. Das Wasser versickert, wird durch Erd- & Gesteinsschichten gefiltert & somit gereinigt. An wasserundurchlässigen Gesteinsschichten sammelt es sich. Von dort können Wasserbetriebe, wie die AWA am Ammersee, das Wasser fördern, aufbereiten & als Trinkwasser zur Verfügung stellen.

Bei jedem Wetter lohnt sich der Weg an einen Wasserlauf. Egal ob Bach, kleiner oder großer Fluss oder gar ein See...es gibt doch so viel zu entdecken. Doch können wir das Wasser trinken? Nach dem folgenden Experiment bestimmt:

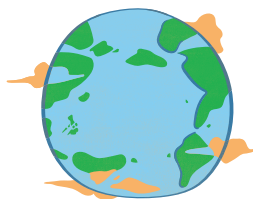
### Vorbereitung:

Trenne den Boden einer Plastikflasche mit Messer oder Schere ab. Du behältst den Flaschenteil mit Deckel. Ca. 1 cm unterhalb der Schnittöffnung stichst Du zwei kleine Löcher ins Plastik, die gegenüber voneinanderliegen. Hier wird später ein Faden durchgezogen, damit die Flasche aufgehängt werden kann.

In den Deckel bohrst Du ein Loch.

Nun schichtest Du in der verschraubten Flasche nacheinander Folgendes:

1. Filterpapier
2. Küchenpapier
3. Watte
4. Sand
5. Kieselsteine in die Flasche.



### Das wird benötigt:

Leere Plastikflasche mit Deckel  
Schere & Faden  
Watte, Küchen- & Filterpapier  
Kieselsteine, Sand  
sauberes Glas,  
Schmutzwasser, Löffel, Gefäß  
für Dreckwasser, Erde

### Das passiert:

Dein Wasserfilter kann das schmutzige Wasser gut säubern, aber lange nicht so gut, wie das der Erdboden oder eine echte Kläranlage schafft.

Die Schichtung Deiner Kläranlage wird immer feiner, so dass zunächst der grobe Dreck & später auch immer feinerer Dreck aus dem Schmutzwasser zurück gehalten werden.

Im Vergleich ist das gefilterte Wasser deutlich sauberer als vor diesem Experiment.

### Auf zu sauberem Wasser:

Besorge Dir etwas verunreinigtes Wasser. Du kannst es auch selbst aus Erde & Wasser mischen.

Positionieren das saubere Glas unter die Öffnung der Mini-Kläranlage, schüttele das Schmutzwasser hinein & beobachte was passiert.

